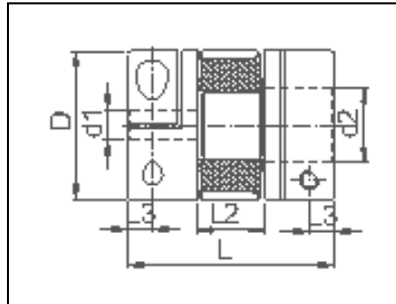


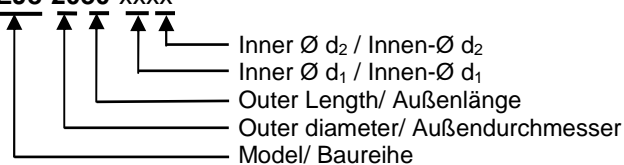
Shaft Couplings JEJ8-2030

Wellenkupplungen JEJ8-2030



- Tripartite coupling assembled by pressing a polyurethane sleeve into hubs on both sides (jaw coupling).
 - Clamp type , ideally suited for servo motors and stepper motors
 - Hubs with different inner diameters easily interchangeable for versatile applications
 - Compensation for lateral-, angular and axial misalignment
 - Resistant to oil and electrically insulating
 - Material: Aluminum alloy, middle part: vibration damping polyurethane, exchangeable.
- 3-teilige Wellenkupplungen bestehend aus 2 Naben und einer Übertragungsscheibe aus Polyurethan.
 - Mit Klemmvorrichtung, ideal für Servo- und Schrittmotoren
 - Naben mit verschiedenen Innendurchmessern, die für universelle Verwendungen leicht austauschbar sind
 - Ausgleich von Spiel in seitlicher, schräger und axialer Richtung
 - Widerstandsfähig gegenüber Öl, nicht elektrisch leitend
 - Klemmnaben aus eloxierter Alulegierung, auswechselbares Dämpfungselement aus Kunststoff

Order information/ Typenkennzeichnung: **JEJ8-2030-xxxx**



Art.-No.:	JEJ8-2030 -60xx	JEJ8-2030 -63xx	JEJ8-2030 -80xx	JEJ8-2030 -100xx
Inner Ø d ₁ , d ₂ [mm] Innen-Ø d ₁ , d ₂ [mm]	6,0	6,35	8,0	10,0
Outer Ø D Außen-Ø D	20,0 mm			
Total length L Gesamtlänge L	~ 31,0 mm			
Screws Schrauben	M2,5 x 12			
Max. speed max. Drehzahl	28.000 min ⁻¹			
Max. torque max. Drehmoment	9 Nm			
Rated torque empf. Drehmoment	4,5 Nm			